

NEWS 2025

Nouveautés

Eman Toile

Design **Iratzoki Lizaso**

NEW Disponibilité : 03.2025

La gamme Eman Direction et Collaboratifs se complète d'une version tapissée hybride avec tissu tendu sur cadre et support résille. Ce modèle a la particularité d'offrir la souplesse et le confort aéré d'une toile tendue avec l'esthétique d'une assise et dossier en tissu coordonnés.

Le support résille est toujours noir quelle que soit la couleur des coques plastique et du tissu. Cette version d'EMAN est disponible dans tous les coloris des tissus Xtrevira, Step Mélange, Noma et Atlantic.



Nouveautés

Wi-Max Ergo

Design **Iratzoki - Studio Fejmant**

NEW Disponibilité : 02.2025

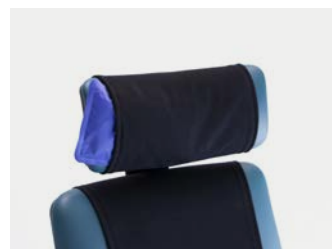
Quelques mois après la sortie de Wi-Max en 2013, Michel Antoine, ergonomiste de métier et distributeur de produits ergonomiques dans l'est de la France, se rapproche de Sokoa pour codévelopper une version ergonomique de ce best-seller en y intégrant :

- une superposition de mousses confort,
- un renfort lombaire réglable par pompe à air (version dossier tapissé),
- des accotoirs 4D très grand format
- 2 systèmes innovants de confort thérapeutique : la thermothérapie et la cryothérapie.

La déclinaison Wi-Max Ergo a donc été prescrite et commercialisée pendant 10 ans par la société Ergonoma, sous la direction de Michel Antoine. La commercialisation de cette version est reprise par Sokoa mi-2024 au départ à la retraite de l'ergonome et intègre cette année le tarif Sokoa 2025. 2 versions : Wi-Max Ergo tapissé et résille avec 3 hauteurs de dossier chacune et un grand nombre d'options.



Housse tête avec coussin pour poche chaud et froid*



Housse tête pour poche chaud et froid*



* Poche chaud et froid non fournie. À acheter en pharmacie.

Nouveautés

Tertio R Blanc

Design **Iratzoki studio**

NEW Disponibilité : 03.2025

A l'occasion de la sortie prochaine de son nouveau catalogue, TERTIO donne un coup de frais à la gamme en la complétant de coques blanches pour sa version résille. Cette version hybride utilise une assise légèrement différente de l'assise standard Tertio et propose des accotoirs économiques 1D. Tous les autres composants sont identiques, notamment le mécanisme synchrone avec ou sans translation.



Assise triple galbe et accotoirs 1D réglables en hauteur.



Réglage en hauteur du dossier, par crémaillère UP-DOWN.

Nouveautés

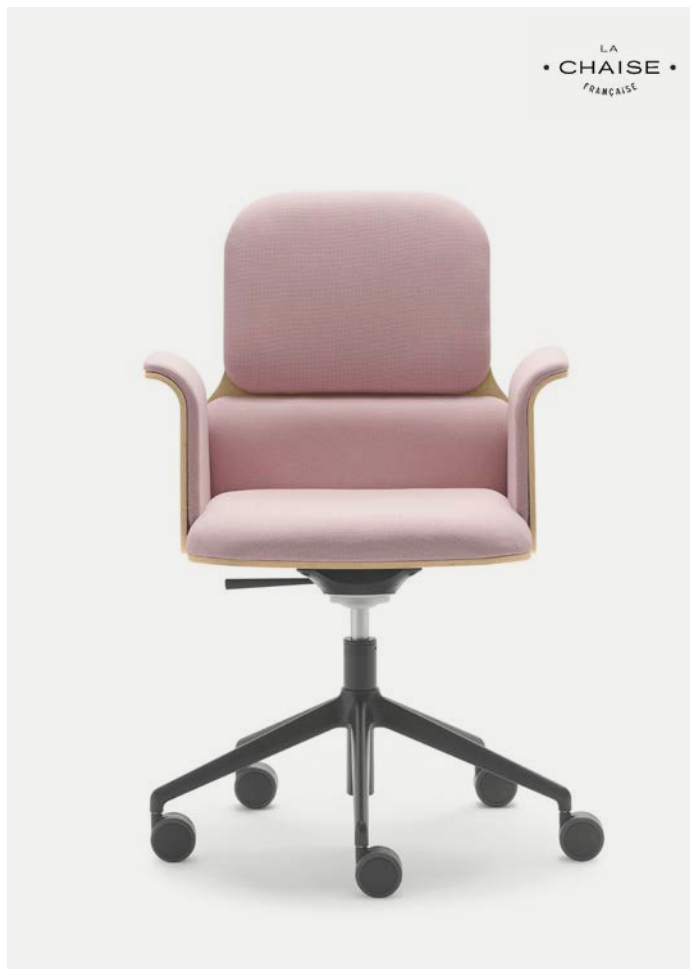
Bero

Design **Studio BrichetZiegler**

NEW Disponibilité : 06.2025

Le siège BERO est le fruit d'une collaboration inspirée entre Sokoa et La Chaise Française. Ensemble, ces deux marques, unies par une passion commune pour l'esthétique et l'innovation, ont conçu un siège de bureau répondant aux codes design de l'habitat, pensé pour sublimer votre espace de travail au bureau comme à la maison. Guidées par des valeurs partagées – simplicité, confort, éco-conception, et le souci d'offrir des produits accessibles au plus grand nombre – elles ont fait appel au talentueux Studio BrichetZiegler pour créer un fauteuil au dossier en bois apparent, à la fois convivial, raffiné et 100 % Made in France. BERO, c'est l'élégance alliée à la fonctionnalité pour une expérience de confort inégalée.

Mécanisme basculant blocable en position avant. Avec ou sans accotoirs bois tapissés. Base giratoire noire ou blanche. Roulettes Ø 65 sol dur.



Adio

Design **SFM Studio**

NEW Disponibilité : 04.2025

ADIO est une gamme de sièges contemporains, compacts et polyvalents, au design épuré et aux lignes douces. Eco-conçue, elle minimise le nombre de composants et de visserie, avec des structures métalliques intégrées harmonieusement à la coque de l'assise. Le dossier, flexible, permet des micromouvements pour un confort personnalisé. Un système breveté d'assemblage innovant rend le montage simple et rapide. ADIO est empilable et se décline en plusieurs versions et coloris, s'adaptant à divers usages professionnels. Son esthétique moderne et sa conception fonctionnelle en font une solution idéale pour les bureaux et les espaces publics.



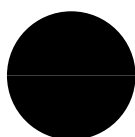
4 types de piètements : 4 pieds, 4 pieds roulettes, luge et giratoire 4 branches.

4 versions : assise/dos PP, assise tapissée/dos PP, assise/dos tapissés et assise tapissée/dos résille (Runner).



5 coloris PP/métal au choix : Noir/Noir, Gris/blanc, Vert foncé/clair, Bleu foncé/clair et Taupe foncé/clair. Les teintes métal, coque sous assise et liaison assise-dos sont foncées. Les teintes dos, accotoirs et dessus assise sont claires.

Coloris PP/métal :



Noir



Vert torrent



Bleu



Gris taupe



Blanc plâtre

Nouveautés

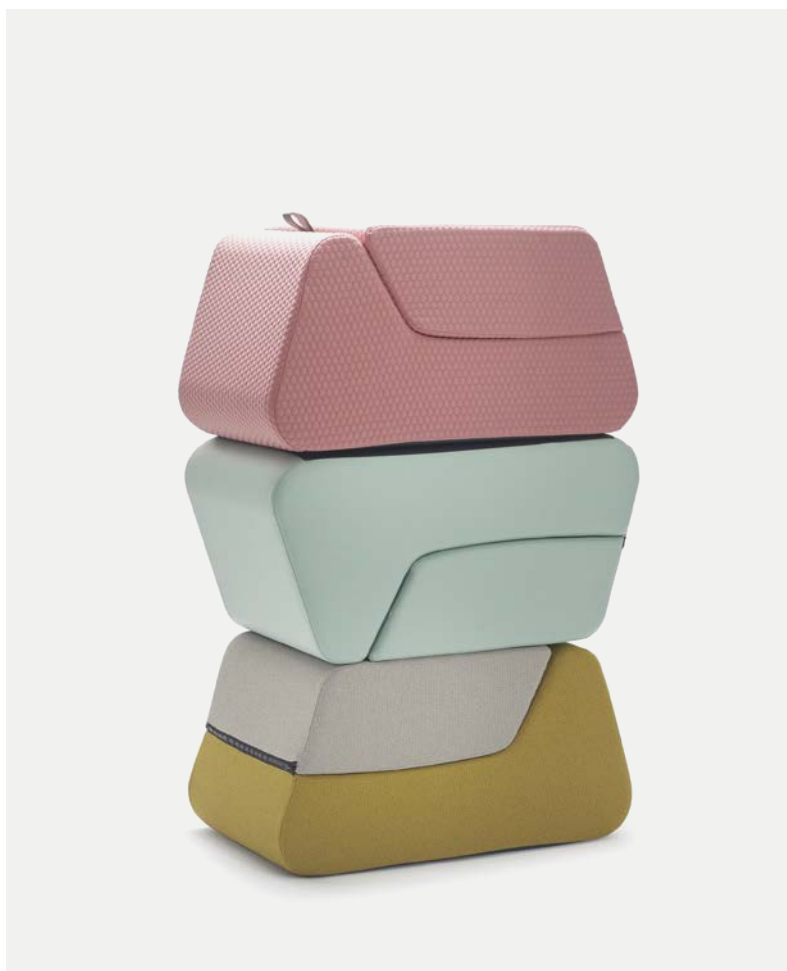
Batbi

Design **Marine Peyre**

NEW Disponibilité : 02.2025

BATBI est un pouf 2 en 1, ludique, compact et élégant, conçu pour s'asseoir ou s'allonger. Avec un design qui suit des lignes courbes et un volume généreux, BATBI est à la fois séduisant, malin et confortable. Idéal pour le Flex Office, les espaces collectifs ou privés, il est facile à manipuler et empiler. Son look s'adapte à divers décors, avec des tons doux pour une ambiance relaxante ou des couleurs vives pour une atmosphère dynamique et créative.

BATBI peut-être mono ou bicolore. L'assise peut se détacher du repose-pied et proposer ainsi 2 assises grâce à son zip (toujours noir). Option bande enduit noire antislissure pour version tissu. Anse cuir. Dessous anti-dérapant.



Nouveautés

Loria Chaise

Design **Jun Yasumoto**

NEW Disponibilité : 02.2025

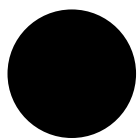
Elégante et universelle, la collection de sièges et tabourets LORIA s'étoffe d'une nouvelle version de coque sans accotoirs, empilable et idéalement adaptée aux budgets plus serrés. Disponible dans les 6 coloris de polypropylène de la gamme, elle peut recevoir un placet d'assise tapissé. La chaise se décline en 4 pieds métal, bois ou polypropylène pour les aménagements outdoor. Le tabouret haut est disponible avec piètement traineau époxy noir ou chromé.

G Garantie si usage en extérieur.



Coloris coque :

Pour les coloris de piètement et plus de détails voir nuancier.



Noir



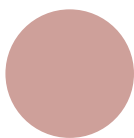
Vert torrent



Bordeaux



Gris taupe



Rose quartz



Blanc plâtre



NEW Disponibilité : 06.2025

A noter également que la version giratoire de la gamme LORIA se complète d'une option de mécanisme basculant pour assurer un confort dynamique tout au long de la journée.

Nouveautés

Rhune

Design **Piergil Fourquié**

NEW Disponibilité : 02.2025



Pour des raisons d'épaisseur de tissu, RHUNE est confectionné sans passe-poil périphérique sur son dossier lorsqu'il est tapissé en revêtement enduit (Eden free, Ginkgo, Natural linen et Silvertext), et tissu Spazio. Un nouveau système d'électrification (prise CE + 2 ports USB) nomade peut désormais être fixé sur le support en bois, à l'endroit souhaité.

Lotua

Design **Piergil Fourquié**

NEW Disponibilité : 02.2025



LOTUA met à disposition une structure 2 places pour ses coussins d'assise, permettant ainsi de réduire le nombre de pieds et pièces de liaison. La gamme intègre également un nouveau système d'électrification (prise CE + 2 ports USB) nomade qui peut se fixer sur la structure métal, aux emplacements prévus pour les pièces de liaison.

Klik tabouret

Design **Iratzoki Lizaso**

NEW Disponibilité : 02.2025

La gamme se complète d'une version tabouret avec dossier bois.



